

NON LASCIAMOLI SOLI!

“Bisogna fare uno sforzo notevole, perché ci è chiesto di pensare alle nostre famiglie nel contesto di una grande città come Roma... Con tutta la sua ricchezza, le opportunità, la varietà, e nello stesso tempo con tutte le sue sfide”. “La vita delle famiglie e l’educazione degli adolescenti in una grande metropoli come questa esige alla base un’attenzione particolare e non possiamo prenderla alla leggera”, “non è la stessa cosa educare o essere famiglia in un piccolo paese e in una metropoli”. “Non dico che sia meglio o peggio, è semplicemente diverso... La complessità della capitale non ammette sintesi riduttive, piuttosto ci stimola a un modo di pensare poliedrico, per cui ogni quartiere e zona trova eco nella diocesi e così la diocesi può farsi visibile, palpabile in ogni comunità ecclesiale, con il suo proprio modo di essere”.

«La storia di una famiglia è solcata da crisi di ogni genere, che sono anche parte della sua drammatica bellezza. Bisogna aiutare a scoprire che una crisi superata non porta ad una relazione meno intensa, ma a migliorare, a sedimentare e a maturare il vino dell’unione. Non si vive insieme per essere sempre meno felici, ma per imparare ad essere felici in modo nuovo, a partire dalle possibilità aperte da una nuova tappa»

(Papa Francesco)

Nella consapevolezza anche di ciò, presso gli operatori di Spazio Famiglia è possibile trovare ascolto ed accoglienza ed attivare una relazione d’aiuto che consenta di superare i momenti di crisi personali, di coppia e familiari, di trovare le risorse per cambiare qualcosa di sé stessi, di ritrovare il proprio benessere e l’armonia con l’altro ed a fare di questo passaggio un momento di crescita, per imparare ad assaporare meglio le relazioni.

PARROCCHIA

S. MARIA DELLA SPERANZA

VIA COCCU ORTU 19 – 00139 ROMA

TF: 0687131027

Web: <http://speranza.donbosco.it>



ALCUNE INFORMAZIONI UTILI

- *Gli operatori di Spazio Famiglia ricevono su appuntamento.*
- *Gli incontri hanno la durata di 50 minuti, sono gratuiti e sono coperti dal segreto professionale.*

Per informazioni ed appuntamenti rivolgersi alla
Segreteria della Parrocchia.

Tf: 0687131027

Web: <http://speranza.donbosco.it/index.php/gruppi/attivita-sociali/spazio-famiglia>



PARROCCHIA

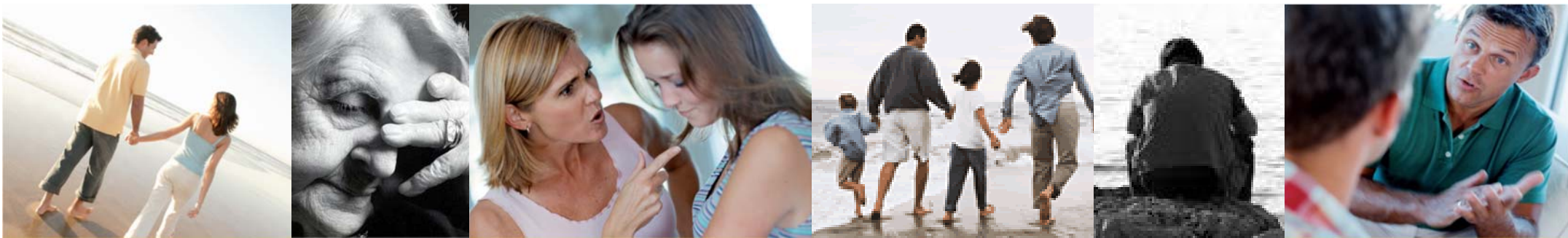
S. MARIA DELLA SPERANZA

SPAZIO FAMIGLIA



CENTRO DI CONSULENZA FAMILIARE

*Dal 1999 al servizio della persona,
della coppia e della famiglia.*



PARROCCHIA S. MARIA DELLA SPERANZA – SPAZIO FAMIGLIA

Accoglienza, ascolto, aiuto ed attenzione

Spazio Famiglia è attivo da più di quindici anni e da quest'anno diventa **Centro di consulenza familiare** per meglio corrispondere senza distinzione alcuna ai bisogni ed alle sempre maggiori e specifiche esigenze delle famiglie, delle coppie e delle persone.

Spazio Famiglia offre alla comunità un servizio, aperto a tutti e prestato da un'equipe di volontari esperti (consulenti familiari, psicologo ed altri operatori specializzati), di **ascolto** e prima **accoglienza**, di orientamento e di sostegno alle coppie di sposi, alle famiglie ed alle singole persone desiderose o bisognose di un confronto, di un approfondimento o di informazione su aspetti specifici della vita coniugale, familiare e relazionale.

Di fronte alle crisi ed alle sfide poste nella società moderna al tessuto della famiglia, alla vita di coppia ed alla singola persona gli operatori di Spazio Famiglia pongono una specifica attenzione all'accoglienza di:



- persone oggetto di violenza, specie quella femminile;

- genitori e familiari di persone omosessuali;



- persone affette da ludopatia;

- persone oggetto di bullismo e cyberbullismo;



NON LASCIAMOLI SOLI!



- genitori in cerca di un sostegno al proprio ruolo e di relazioni efficaci con il/i figlio/figli; adolescenti alla ricerca del proprio sé e delle proprie mete.

L'aiuto che cerchi

- Non ce la fai più?
- Sei in crisi con il tuo coniuge?
- Non capisci più i tuoi figli?
- Ti senti solo e disorientato?
- Non riesci a dialogare con i tuoi genitori?
- Non c'è nessuno che ti ascolti?

